

C50R-3C
5.535/5.985 kg



Call for Yanmar solutions





> *RENDIMIENTO EN EL TRABAJO*

C50R-3C

El transportador C50R-3C de Yanmar es un vehículo de transporte todoterreno especialmente eficaz en las condiciones extremas en las que los camiones corrientes no pueden trabajar. El C50R-3C es ideal en pendientes pronunciadas, en arena y en suelos blandos y pantanosos.

Potencia y productividad

- > Solidez del chasis:
 - Anchas orugas de goma reforzadas con inserciones de acero de tensión automática.
 - Ruedas portantes por parejas con movimiento pendular.
 - Tracción perfecta sobre terrenos difíciles.
- > Baja presión sobre el suelo.



Motor de gran potencia y ecológico

El motor diésel de inyección directa ha sido fabricado para unir limpieza de emisiones y gran potencia. Gracias a su sistema perfeccionado de inyección, cumple con las normas sobre emisiones Fase IIIA de la Comisión Europea (CE). Su funcionamiento silencioso hace que sea un motor respetuoso con la salud pública y con el medio ambiente.



Riesgo reducido de calarse

La potencia y la velocidad se ajustan automáticamente en función de la carga. De esta manera es más difícil que se cale el motor, aunque la máquina esté cargada en pendiente o en una curva.

Ventajas respecto a un camión tradicional:

- > Centro de gravedad bajo: trabajo en condiciones de seguridad.
- > Compacidad (trabajos en túneles) y pequeño radio de giro.
- > Elevada capacidad de flotación y baja presión sobre el suelo que permiten un funcionamiento de gran productividad en condiciones de elevada humedad y con barro, reduciendo al mínimo las perturbaciones en zonas sensibles ecológicamente.
- > Puesto de conducción reversible: es posible conducir en el sentido de la marcha para salvar obstáculos.



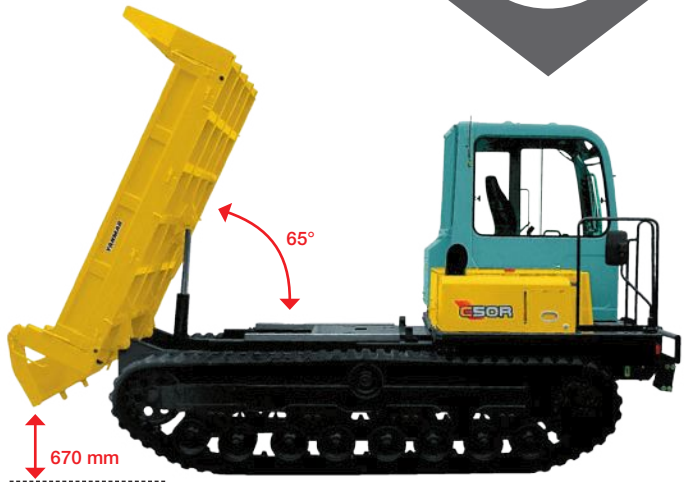
RENDIMIENTO EN EL TRABAJO

C50R-3C



Descarga

- > Gran ángulo de descarga (65°).
- > Gran altura libre de la tolva sobre el suelo (670 mm).
- > Ventajas:
 - Descarga con total seguridad.
 - Descarga de una sola vez.



Tolva giratoria opcional

Fundamento: tolva colocada sobre chasis giratorio para descarga lateral a 180°.



Eficacia y trabajo en condiciones de seguridad

- > Descarga progresiva a lo largo de una zanja.
- > Voladizo lateral reducido 845 mm: descarga lo más cerca posible de una excavación con total estabilidad.
- > El C50R-3C sirve para acercarse a las zonas de excavaciones manteniendo una distancia de seguridad.



Transmisión hidráulica

- > Transmisión con regulación de par que adapta la velocidad para cualquier esfuerzo solicitado sin que caiga el régimen del motor: no hay riesgo de que se cale ni siquiera en pendientes pronunciadas.
- > Mando de traslación con servomando de palancas: maniobras con precisión.
- > Inversión rápida y flexible del sentido de marcha.
- > Cambio automático de velocidad.
- > Limitador de velocidad para trabajar con seguridad durante maniobras delicadas.
- > La transmisión hidrostática permite montar una bomba hidráulica auxiliar más potente.

Accesorios múltiples*

- > El C50R-3C admite el montaje de diversas herramientas (perforadoras, grúas, tornos, grupos electrógenos,...) por especialistas en accesorios.*

* No disponibles en Yanmar Construction Equipment Europe.



> CONFORT

C50R-3C

Confort perfecto para trabajar con un uso sencillo y eficaz.

Utilización confortable del puesto de conducción

- > La altura y anchura del puesto de conducción permiten una utilización confortable y sencilla.

Puesto de conducción reversible que aumenta la eficacia del operario en obras estrechas

- > El asiento del conductor y las palancas de traslación giran 180 ° juntas.
- > El operario está siempre orientado en el sentido de circulación.
- > El entorno de trabajo es más seguro, incluso en carreteras de montaña, u otras obras estrechas en las que resulta difícil girar la máquina.
- > No hay necesidad de hacer girar la máquina para salir de la obra: disminuye el impacto sobre zonas sensibles ecológicamente.



Mandos hidráulicos para utilización sencilla y poco fatigosa

- > Utilización de las palancas de traslación más cómoda
- > Las largas horas de trabajo se hacen menos fatigosas para el operario.



- > Mandos accesibles y sencillos de utilizar.

> SEGURIDAD

C50R-3C

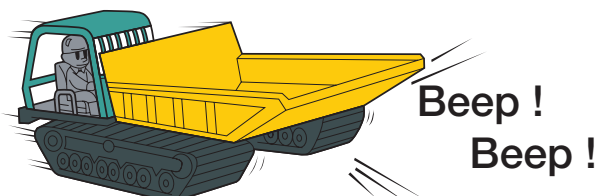


- > La palanca de seguridad en posición elevada bloquea la traslación.
- > Asiento con cinturón de seguridad con enrollador.
- > El asiento reversible es un factor importante de seguridad:
 - En caso de tener que salvar algún obstáculo, el operario debe conducir el C50R-3C con la carga hacia adelante.
 - Esta posición le permite equilibrar perfectamente la carga de la máquina sin balancearse al salvar un obstáculo. Esto no sería posible con un asiento fijo.



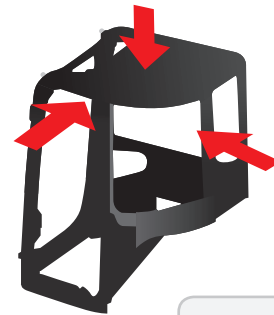
Avisador acústico de marcha atrás

En marcha atrás, el avisador acústico se dispara automáticamente.



Cabina de acuerdo con las normas ISO: su rigidez ha sido muy mejorada para aumentar la seguridad y tranquilidad del operario

La utilización de una estructura ROPS anti vuelco muy rígida y resistente para la cabina, mejora la protección del operario en caso de vuelco. La cabina cumple además con la norma FOPS2 referente a las estructuras de protección contra caída de objetos. Esta cabina, muy sólida, sirve para trabajar confortablemente y con tranquilidad.



ROPS

Protección
contra vuelco
ISO 3471

FOPS 2

Protección
contra caída de
objetos
ISO 10262-2 / Nivel 2

Visibilidad perfecta

- > Parabrisas móvil.
- > Buena visibilidad hacia adelante: el ángulo recto de la máquina está bajo para mejorar la visibilidad y la seguridad.
- > Reducción del ángulo muerto para asegurar una visión de conjunto desde el puesto del operario.
- > Retrovisores laterales en los dos costados de la máquina.

Freno automático de mano

Cuando las palancas se colocan en posición neutra, el freno de mano funciona automáticamente. Reduce el riesgo de soltar involuntariamente el freno y ofrece mayor seguridad si se aparca en pendiente.



> MANTENIMIENTO

C50R-3C



Mantenimiento sencillo

Disposición razonable de trampillas de control de fácil acceso:

- > A los órganos del motor y a los puntos de control diario (agua, aceite, motor, correa del ventilador y filtro de aceite hidráulico) abriendo un capó sobre la plataforma.
- > A los filtros de aire y de combustible abriendo una cubierta lateral.
- > A la batería abriendo una trampilla sobre la plataforma.



Plataforma para facilitar inspecciones y mantenimiento

La plataforma delante del capó del motor sirve para las inspecciones y mantenimiento del motor.

Inclinación del retrovisor

El retrovisor está montado sobre marco flexible para reducir los riesgos de rotura, incluso por golpes.





CARACTERÍSTICAS TÉCNICAS

C50R-3C



Peso operativo +-2% (Normas CE):

> 5.535 kg

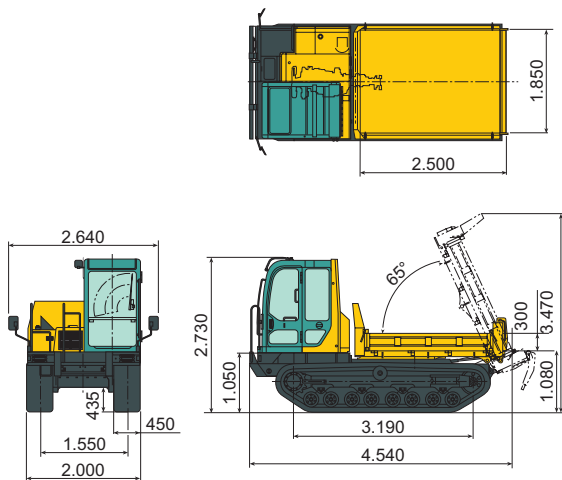
Peso de transporte +-2% (Normas CE):

> 5.460 kg

Carga útil:

> 3.800 kg

C50R-3C tolva estándar - descarga trasera por 1 lado (detrás)



Peso operativo +- 2% (Normas CE):

> 5.985 kg

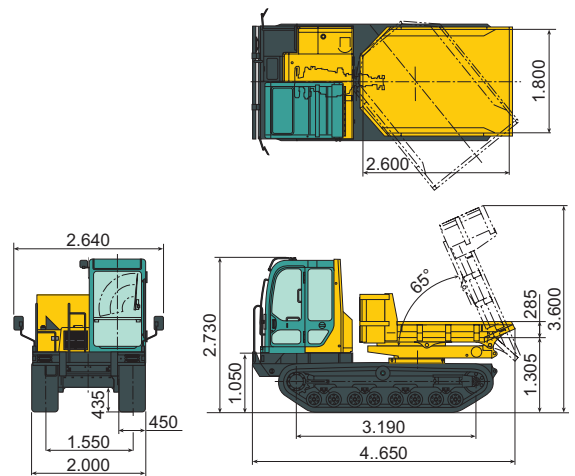
Peso de transporte +-2% (Normas CE):

> 5.910 kg

Carga útil:

> 3.500 kg

C50R-3CTV tolva giratoria de descarga a 180°



Motor

Diésel 4 cilindros.....	ISUZU 4JJ1XYBB
Potencia.....	72 kW / 97,8 CV / 2.200 rpm
Cilindrada.....	2.999 cm ³
Par máximo.....	385 N.m. / 1.600 rpm

Rendimiento

	C50R-3C tolva estándar	C50R-3CTV tolva giratoria
Ángulo de descarga de la tolva.....	65°	65°
Dimensiones de la tolva (L x a x h).....	2.500 x 1.850 x 300 mm	2.600 x 1.800 x 285 mm
Sistema de inclinación.....	1 lado (detrás)	3 lados
Capacidad de la tolva (al ras/con montón)...	1,4 / 2,3 m ³	1,2 / 2,1 m ³
Altura libre sobre el suelo.....	670 mm	890 mm
Velocidad de traslación (adelante/atrás) ..	10 km/h	10 km/h

Chasis inferior

	C50R-3C tolva estándar	C50R-3CTV tolva giratoria
Anchura de las orugas.....	450 mm	450 mm
Altura libre sobre el suelo.....	435 mm	435 mm
Presión sobre el suelo (en vacío/en carga) ..	0,2 / 0,32 kg/cm ²	0,22 / 0,33 kg/cm ²

Varios

2 transmisiones hidrostáticas con monitorización hidráulica.....	
Sistema hidráulico de la tolva y funciones de monitorización.....	1 bomba de engranajes
Depósito hidráulico.....	36 l
Depósito de combustible.....	57 l
Presión acústica LwA (2000/14/CE y 2005/88/CE).....	84 dBA (LpA) / 103 dBA (LwA)



Fotografías no contractuales – Impreso en Francia – El fabricante se reserva el derecho de modificar las informaciones contenidas en este catálogo sin necesidad de preaviso. Para cualquier información adicional, consulte, por favor, con su distribuidor autorizado de Yanmar Construction Equipment Europe.

Yanmar Construction Equipment Europe S.A.S.

25, rue de la Tambourine
52100 SAINT DIZIER – FRANCE
contact@yanmar.fr

www.yanmar.eu