



YANMAR

TRANSPORTADOR

C50R-5



	C50R-5	C50R-5 TV
Peso operativo	5791 kg	6117 kg
Capacidad de carga	3800 kg	3500 kg
Motor	Motor Yanmar diésel 4TNV94CHT-NTBC de inyección directa	

EL TRANSPORTADOR TODO TERRE



COMPACIDAD

El C50R-5 tiene unas dimensiones muy compactas con una anchura de 2200 mm y una longitud total de 4540 mm.



CONCEPTO DE TRANSMISIÓN

El C50R-5 ha mejorado enormemente el concepto de su transmisión al añadir la función anti-calado.



POTENTE MOTOR YANMAR

El C50R-5 utiliza la última generación (Y-Harmonizer) de motores TNV de Yanmar. Se trata de un motor de 4 cilindros Yanmar con inyección directa y sistema common rail. Este motor también cuenta con EGR refrigerado y DPF, que permiten a la máquina superar las normas sobre emisiones de la UE y cumplir ya con el siguiente nivel de la UE Stage V.



LOS MEJORES COMPONENTES

Desarrollado en Japón con componentes de reconocido prestigio para ofrecer la máxima calidad. El diseño y el rendimiento de los componentes están concebidos para atender los requisitos del duro trabajo diario en las obras y prolongar la vida útil de la máquina.



MANTENIMIENTO SENCILLO

Estructura de mantenimiento sencilla para un rápido y fácil acceso a todos los componentes. Revisiones cotidianas simplificadas.



NO PARA CONDICIONES EXTREMAS



CABINA

La última generación de los C50 se ha centrado en mejorar la comodidad del operador. La configuración del instrumental se ha optimizado con una mejor disposición de los botones y una nueva pantalla LED.



FÁCIL MANEJO

El asiento del operador y las palancas de traslación pueden girarse 180°, lo que permite al operador ir en todo momento orientado de cara al sentido de la marcha.



CONTROL DE VELOCIDAD DEL MOTOR

La velocidad del motor se ajusta automáticamente según el nivel de carga de la transmisión.



EXCELENTE ESTABILIDAD

El C50R-5 cuenta con un chasis muy resistente con tensionado hidráulico automático. El peso de la máquina se distribuye uniformemente mediante 32 rodillos en la base.



COMPACIDAD SIN IGUAL

El C50R-5 es un transportador muy compacto para su clase. Tiene una anchura total de 2,2 metros lo que le permite transportar 3800 kg de carga incluso en las obras más pequeñas. Una longitud total de 4,54 metros le facilita el giro en cualquier situación, con la particularidad de que esta máquina puede girar 360°.

Esta configuración ofrece las siguientes ventajas:

- Mayor eficiencia de la máquina
- Mayor productividad para el operador



2200 mm



CONCEPTO DE TRANSMISIÓN ÚNICO



4540 mm / 4650 mm (con tolva giratoria)

Yanmar ha mejorado sustancialmente la característica principal de este tipo de máquinas: la transmisión.

La transmisión HST integra una función anti-calado: los ajustes automáticos de la presión hidráulica permiten al C50R-5 girar suavemente 360° sin detener el motor. El C50R-5 es capaz de realizar un giro de 360° en tan solo 7 segundos.

Esta función ofrece al cliente maniobrabilidad mejorada, mayor comodidad de conducción y aumento de la productividad.

Además, con el rendimiento del motor mejorado en un 13,6% hasta los 113,1 CV, el rendimiento de la transmisión recibe una reserva de potencia añadida, mejorando la maniobrabilidad del C50R-5.



MÁXIMA ESTABILIDAD Y FUERZA DE ELEVACIÓN EXCEPCIONAL

El C50R-5 podría tener el sobrenombre de “El paso ligero” gracias a su chasis especial, cuyo eje central está compuesto por una sólida estructura de sección de caja que ofrece una excelente resistencia a la curvatura de torsión. El bastidor está diseñado para una máxima durabilidad.

La masa total del C50R-5 se distribuye uniformemente en la base mediante 32 rodillos. Completamente cargada, la máquina tiene una presión sobre el suelo de tan solo 32,4 kPA. Esto mejora considerablemente las prestaciones todo terreno, lo que permite que el C50R-5 pueda trabajar en terrenos que se encuentran en las peores condiciones.

La distribución uniforme del peso sobre los 32 rodillos mejora la vida útil de las orugas.



CHASIS ÚNICO

El C50R-5 también cuenta con un sistema hidráulico de auto-tensado para las orugas, eliminando todo el mantenimiento relacionado con el tensado de las mismas y reduciendo el TCO (coste total de la propiedad) y los tiempos de inactividad.

Para mejorar aún más las prestaciones todo terreno, los rodillos de las orugas están instalados sobre bojes móviles libres que absorben mejor los obstáculos. Esta característica mejora la comodidad del operador y prolonga la vida útil de los componentes del chasis.

Los rodillos y ruedas guía están montados sobre rodamientos de rodillos cónicos sellados, ya que son mucho más duraderos y no requieren mantenimiento.

Yanmar ha aumentado la anchura del chasis un 10 % hasta los 2200 mm manteniendo la misma longitud. De este modo se mejora automáticamente la capacidad de giro y la maniobrabilidad del C50R-5, así como la comodidad durante el manejo y la productividad.



C50R-5 con tolva estándar



C50R-5 con tolva giratoria



POTENTE MOTOR YANMAR

El C50R-5 se beneficia de la tecnología más avanzada del principal fabricante de motores diésel industriales. El motor TNV de 113,1 CV cuenta con inyección directa para crear una energía de combustión limpia. Su total control electrónico proporciona al C50R-5 un control del motor totalmente inteligente. El motor también cuenta con un sistema common rail que permite un control electrónico preciso de la inyección de combustible.

Yanmar ha realizado importantes cambios en el depósito de combustible para aumentar su capacidad un 47,9 % hasta alcanzar los 121,3 litros. Este avance mejora la autonomía (en el mismo porcentaje) reduciendo el tiempo de inactividad provocado por el repostaje.



SISTEMA DE CONTROL ELECTRÓNICO DEL EGR Y DPF

Los clientes de Yanmar con motores TNV ya cumplen todos los requisitos de la UE Stage V, lo que significa que nuestro motor tiene un nivel de emisiones menor del exigido en la actualidad. Esto se consigue gracias a dos funciones adicionales.

La primera es el EGR (Recirculación de los gases de escape), que reduce drásticamente el óxido de nitrógeno (NOx).

La segunda es el DPF (Filtro de partículas diésel), que limpia las emisiones de gases de escape (PM). Yanmar ha desarrollado satisfactoriamente un sistema de regeneración exclusivo para hacer frente a los tiempos de parada provocados por obstrucciones y limpiezas.



FÁCIL MANEJO

ASIENTO REVERSIBLE

El C50R-5 cuenta con una función especial gracias a la cual el asiento del operador y las palancas de traslación pueden girar 180°, lo que permite al operador ir orientado en todo momento de cara al sentido de la marcha:

- Mejora la comodidad del operador
- Mejora enormemente la seguridad
- Mejora la visibilidad del operador
- Mejora la productividad del operador
- Reduce el riesgo de daños

Las palancas de traslación están servo-asistidas y pueden accionarse con muy poco esfuerzo. Además, la gran longitud de las palancas mejora el nivel de precisión durante el accionamiento de la transmisión, por lo que el operador se cansará menos y aumentarán la seguridad y la comodidad.





CABINA DE MANDO

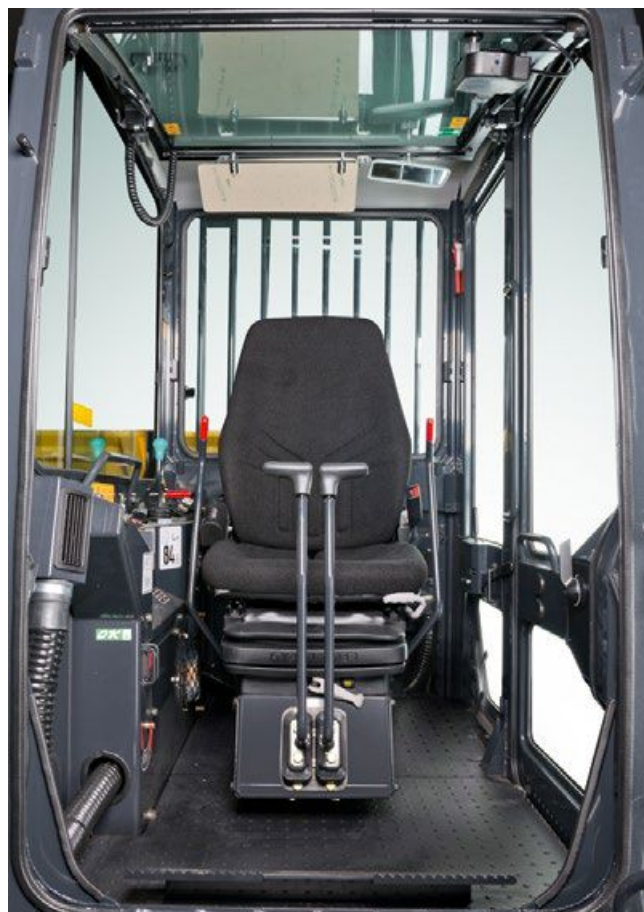
CABINA ESPACIOSA Y CÓMODA

Yanmar ha puesto especial interés en la cabina de mando modernizando el diseño de la última versión del C50R-5. El operador disfruta de un espacio muy amplio, incluso para las piernas, por lo que mejora su comodidad.

El C50R-5 está equipado de serie con un asiento con suspensión.

La articulación del parabrisas delantero cuenta con la asistencia de un cilindro de gas a presión que permite abrirlo y cerrarlo fácilmente, al mismo tiempo que mejora la comodidad del operador.

En la nueva versión del C50R-5, el panel de instrumentos se ha rediseñado y todos los botones se han reagrupado cerca de la pantalla LED para mejorar la visibilidad del operador y que su uso sea más intuitivo y seguro.



INTERFAZ DIGITAL

El nuevo C50R-5 cuenta con un nuevo instrumental electrónico. La máquina dispone de un nuevo monitor LED que informa al operador sobre los parámetros más importantes de la máquina. Si falla un componente, el operador recibirá un aviso a través de iconos de advertencia.

El nuevo instrumental también informa al operador sobre el mantenimiento automático del DPF.

Asimismo, el C50R-5 cuenta de serie con una función de auto-deceleración para reducir las emisiones y el consumo de combustible.



FLEXIBILIDAD

El C50R-5 está disponible en 2 configuraciones distintas:

- La primera versión es la tolva con tres solapas laterales en la que la descarga se realiza por la parte posterior. Cuenta con un increíble ángulo de descarga de 65° y una altura libre sobre el suelo de 658 mm. Estas 2 funciones garantizan una descarga rápida y sencilla desde la tolva. Además, cada lado puede abrirse de forma independiente.
- La segunda versión es la tolva giratoria. La tolva está instalada sobre un bastidor giratorio capaz de girar 180° (90° a la izquierda y 90° a la derecha). Esta función permite al C50R-5TV descargar el material mientras se desplaza por una zanja, y estar muy cerca de la obra manteniendo la distancia de seguridad. Esta función mejora considerablemente la seguridad y la productividad.

Ambas versiones están equipadas con un protector de residuos para evitar que el material se caiga de la tolva y dañe componentes hidráulicos, o que entre en el área del operador.





SEGURIDAD

La estructura de la cabina del C50R-5 se ha diseñado para cumplir la certificación ROPS (Estructura de protección antivuelco), así como la certificación FOPS (Estructura de protección contra la caída de objetos) de nivel 1. La parte trasera de la cabina está protegida con una rejilla.

MANTENIMIENTO SEGURO

Es posible acceder a todos los puntos de mantenimiento desde el suelo. Para acceder al compartimento del motor, se han incluido barandillas y peldaños de seguridad en el C50R-5. Estas medidas garantizan la máxima seguridad incluso en las condiciones meteorológicas más adversas.

FIABILIDAD

La estructura del chasis, así como las cubiertas de acero, proporcionan una protección óptima y mayor vida útil. Además, se ha hecho especial hincapié en el conducto que recorre el equipo de trabajo. Estas medidas prolongan la vida útil y reducen el tiempo de inactividad de la máquina.



INTERVALOS DE MANTENIMIENTO PROLONGADOS

Los transportadores Yanmar están diseñados para trabajar y, por lo tanto, aumentamos los intervalos de mantenimiento a 500 horas. Nuestros DPF (Filtro de partículas diésel) y DOC (Catalizador de oxidación diésel) no necesitan mantenimiento, el SF (Filtro de hollín) solo debe limpiarse cada 3000 horas, lo que reduce el tiempo de inactividad.

LOS MEJORES COMPONENTES

Todos los componentes del C50R-5 se han diseñado para ser fiables, duraderos y capaces de realizar trabajos muy exigentes.





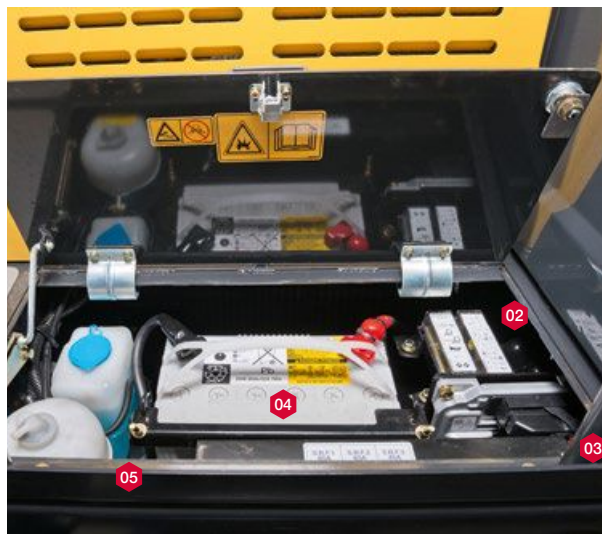
MANTENIMIENTO



FÁCIL ACCESO

El mantenimiento cotidiano puede llevarse a cabo de forma sencilla. Hay tres trampillas muy fáciles de abrir que dan acceso a los componentes principales: filtro de aire, compresor del aire acondicionado, radiador, bomba de repostaje, batería, depósito de combustible, alternador del depósito de aceite hidráulico, varilla del nivel de aceite de motor, separador de agua, nivel de refrigerante, etc...

Los fusibles y relés se encuentran en el compartimento de la batería y se puede acceder a ellos con gran facilidad..



- 01 Filtro de aire
 02 Caja de fusibles
 03 ECU del motor
 04 Batería
 05 Depósito de exp. del refrigerante
06 DPF
 07 Cubierta del radiador



LOS SERVICIOS YANMAR



Nuestros distribuidores le aportarán todas las soluciones que necesite: asesoría adaptada a su situación, incluyendo contratos de servicios, piezas de repuesto y mantenimiento.

> FINANCIACIÓN

Las soluciones **Y-Finance*** garantizan los tipos de interés más competitivos, y le ayudan a establecer el plan de financiación que mejor se adapte a sus necesidades.

* Las ofertas varían en función de cada país.

> GARANTÍA

Todas las excavadoras Yanmar nuevas, comercializadas por nuestra red autorizada en Europa, disfrutan de una protección de 12 meses (o 1.000 horas, según lo que ocurra antes) con la garantía del fabricante, con ampliación de 12 meses (o 1.000 horas) para la cadena cinemática. Llegamos todavía más lejos, al ofrecer Contratos de ampliación de garantía «PLUS» que ofrecen diversas soluciones para contar con coberturas de largo plazo.

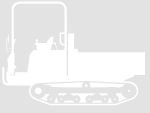
> PIEZAS

Las piezas de origen Yanmar han sido diseñadas, probadas y fabricadas para asegurar calidad y seguridad óptimas. Utilizando sistemáticamente piezas de repuesto de origen, tendrá la seguridad de que conserva el rendimiento de su máquina, y evitará reparaciones posteriores gravosas debido al uso de piezas no adecuadas. Estará seguro de que su máquina se conserva en perfecto estado y que tendrá un precio de reventa elevado.

Disponibles en nuestros distribuidores, las piezas de origen Yanmar se suministran en 24 horas.

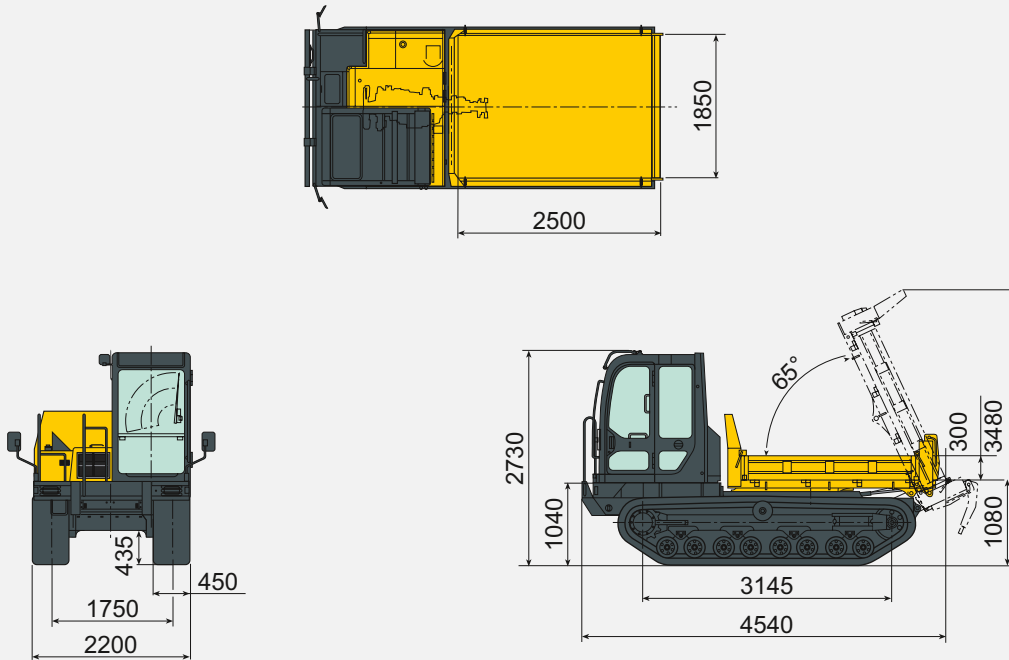
> MANTENIMIENTO

Proximidad, rapidez, calidad y fiabilidad son las prioridades de los concesionarios Yanmar. Nos movilizamos en aras de su tranquilidad y nos comprometemos a ofrecerle soluciones. La red de concesionarios autorizados Yanmar se encuentra en todos los países europeos. El cliente tendrá siempre cerca mecánicos con la formación adecuada y cualificados para ocuparse de su máquina. Los talleres autorizados ofrecen contratos y servicios de mantenimiento normal, realizan reparaciones urgentes y le asesoran adaptándose a todas sus necesidades.

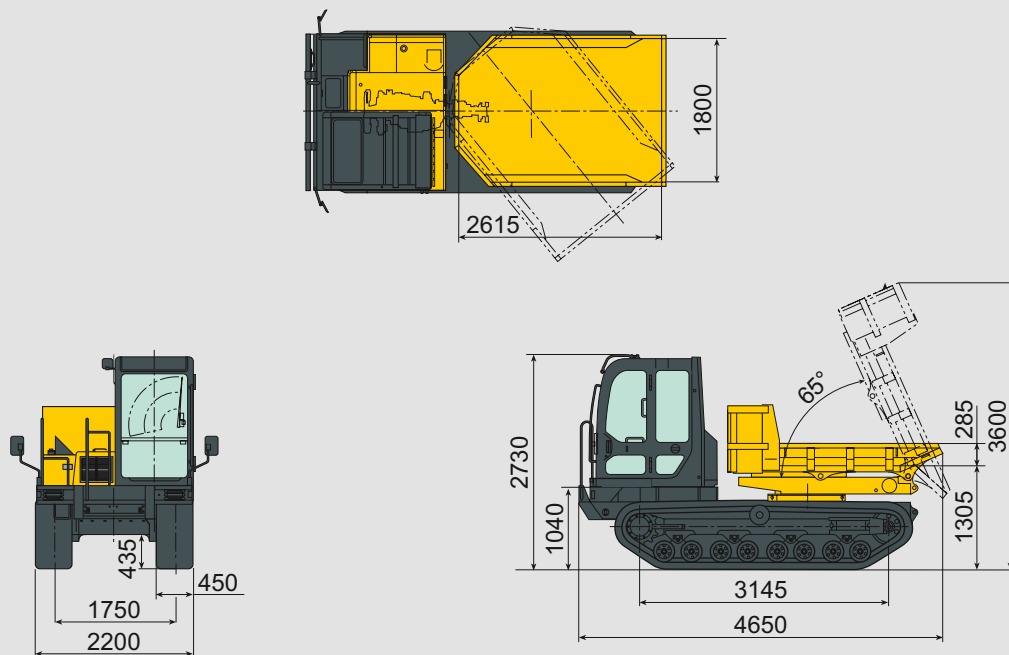


DIMENSIONS

C50R-5



C50R-5 TV





ESPECIFICACIONES

PESO +/- 2 % (NORMAS CE)

	C50R-5	C50R-5 TV
Peso operativo	5791 kg	6117 kg
Peso de transporte	5866 kg	6042 kg
Capacidad de carga	3800 kg	3500 kg

MOTOR

	C50R-5	C50R-5 TV
Tipo	Motor diésel 4TNV94CHT-NTBC de inyección directa refrigerado por agua	Motor diésel 4TNV94CHT-NTBC de inyección directa refrigerado por agua
Potencia neta	83,2 kW (a 2500 rpm)	83,2 kW (a 2500 rpm)
Cilindrada	3053 cm ³	3053 cm ³
Par máximo	378-410 N.m	378-410 N.m

RENDIMIENTO

	C50R-5	C50R-5 TV
Ángulo de descarga	65 °	65°
Dimensiones de la tolva (l. x an. x al.)	2500*1844*294 mm	2616*1794*285 mm
Mecanismo de descarga	1 lado (trasero)	3 lados
Capacidad de la tolva (a ras/con montón)	1,4 / 2,3 m ³	1,2 / 2,1 m ³
Altura libre sobre el suelo	658 mm	891 mm
Velocidad de traslación máx. (hacia delante/hacia atrás)	9,2 km/h	9,2 km/h

CHASIS

	C50R-5	C50R-5 TV
Anchura de las orugas	450 mm	450 mm
Altura min. libre sobre el suelo	433,5 mm	433,5 mm
Presión sobre el suelo (sin carga/con carga)	19,8 / 33 kPa	20,9 / 33,1 kPa

VARIOS

	C50R-5	C50R-5 TV
Transmisiones hidráulicas con monitorización hidráulica	-	-
Depósito hidráulico	44 litros	44 litros
Depósito de combustible	147,8 litros	147,8 litros
Presión acústica Lwa	103 dBA	103 dBA



YANMAR



Fotos no contractuales – Impreso en Francia – El fabricante se reserva el derecho a modificar la información de este catálogo sin previo aviso. Si desea obtener más información, póngase en contacto con su distribuidor autorizado Yanmar Construction Equipment..

Yanmar Construction Equipment Europe

25 rue de la Tambourine
52100 SAINT-DIZIER CEDEX
ycee-contact@yanmar.com

www.yanmarconstruction.eu